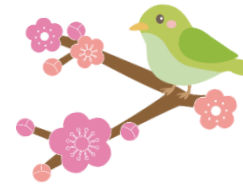




2025年

1月

行徳分院



日	月	火	水	木	金	土
	年末年始休診	~5(日)まで	1 元旦	2	3	4
5	6 AM 藤巻充寿医師 萩原医師 PM 藤巻充寿医師 萩原医師	7 AM 藤巻豊医師 萩原医師 PM 藤巻豊医師 小島医師	8 AM 藤巻充寿医師 萩原医師 PM 藤巻充寿医師 萩原医師	9	10 AM 藤巻充寿医師 萩原医師 PM 藤巻充寿医師 西郷医師	11
12	13 成人の日 休診	14 AM 藤巻豊医師 萩原医師 PM 藤巻豊医師 小島医師	15 補聴器外来(予約制) AM 藤巻充寿医師 萩原医師 PM 藤巻充寿医師 萩原医師	16	17 AM 藤巻充寿医師 萩原医師 PM 藤巻充寿医師 西郷医師	18
19	20 AM 藤巻充寿医師 萩原医師 PM 藤巻充寿医師 萩原医師	21 AM 藤巻豊医師 萩原医師 PM 藤巻豊医師 小島医師	22 AM 藤巻充寿医師 萩原医師 PM 藤巻充寿医師 萩原医師	23	24 AM 藤巻充寿医師 萩原医師 PM 藤巻充寿医師 西郷医師	25
26	27 AM 藤巻充寿医師 萩原医師 PM 藤巻充寿医師 萩原医師	28 AM 藤巻豊医師 萩原医師 PM 藤巻豊医師 小島医師	29 補聴器外来(予約制) AM 藤巻充寿医師 萩原医師 PM 藤巻充寿医師 萩原医師	30	31 	